

Data

GENNAIO 2009

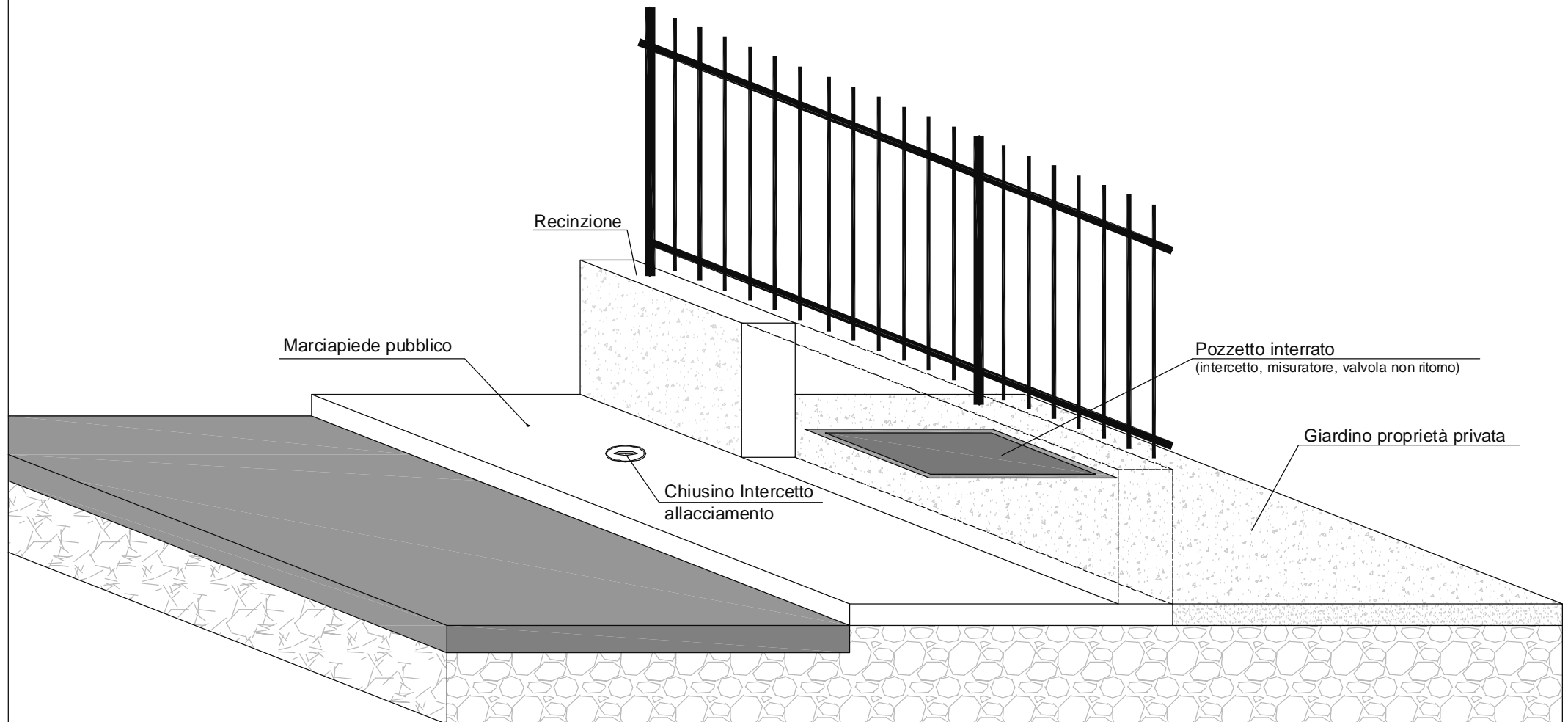


Tea Acque Srl

Ubicazione tipo pozzetto misuratore acqua - Interno Proprietà

Tav. n°

SP01



Data

GENNAIO 2009

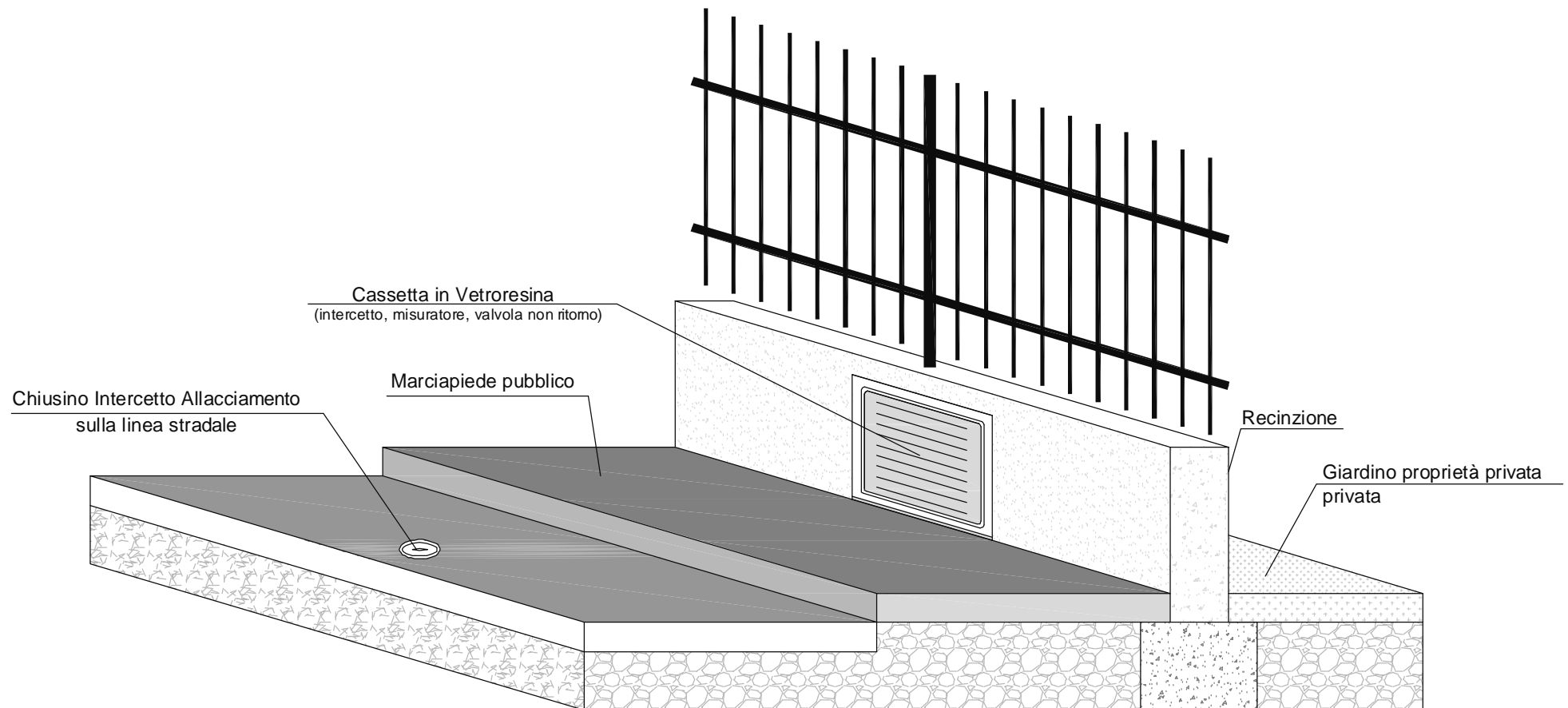


Tea Acque Srl

Ubicazione tipo cassetta in vetroresina - Misuratore Acqua a recinzione

Tav. n°

SP02



Data

GENNAIO 2009

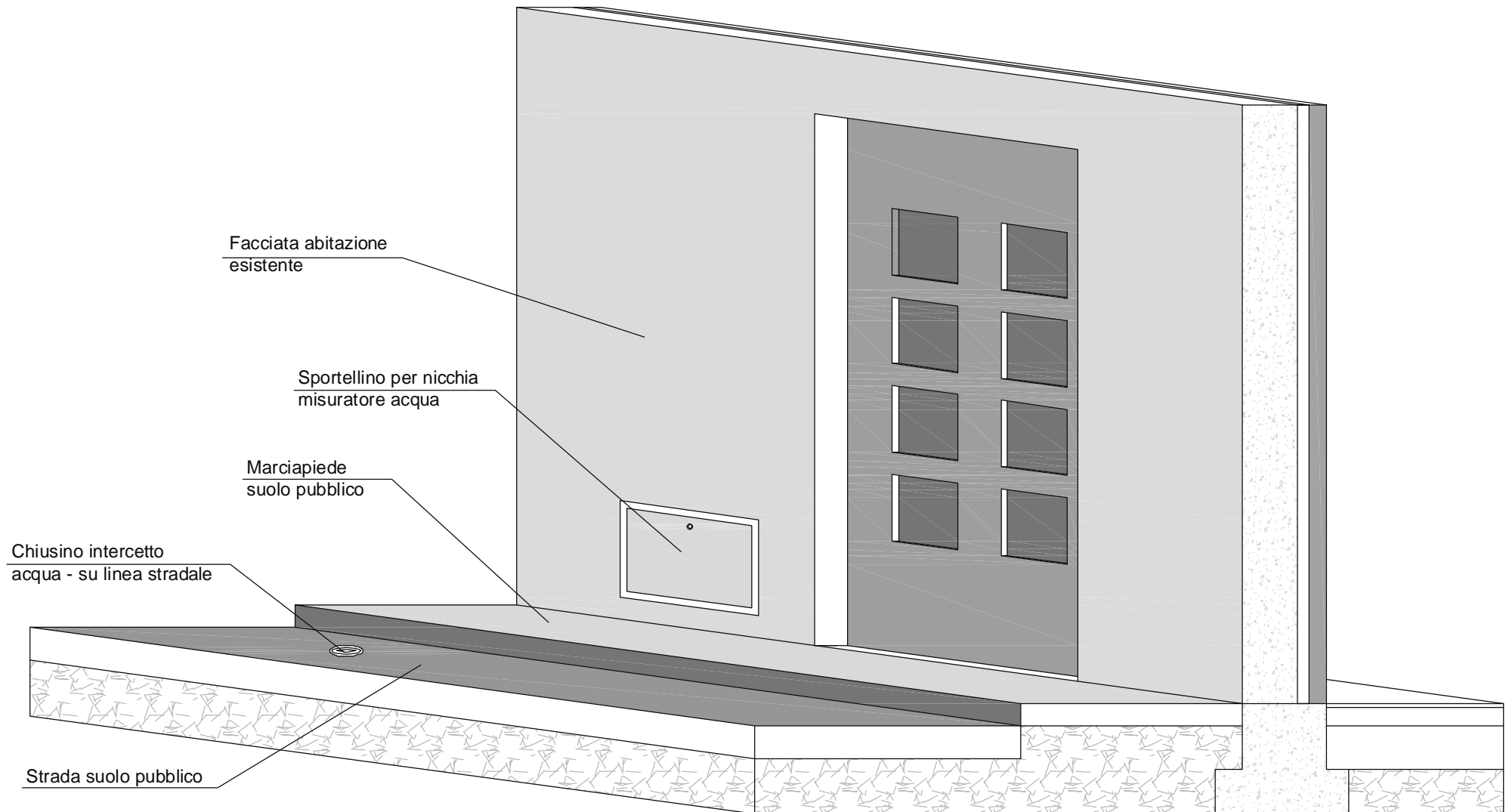


Tea Acque Srl

Ubicazione tipo sportello per nicchia - Misuratore acqua in abitazione esistente

Tav. n°

SP03



Data

GENNAIO 2009

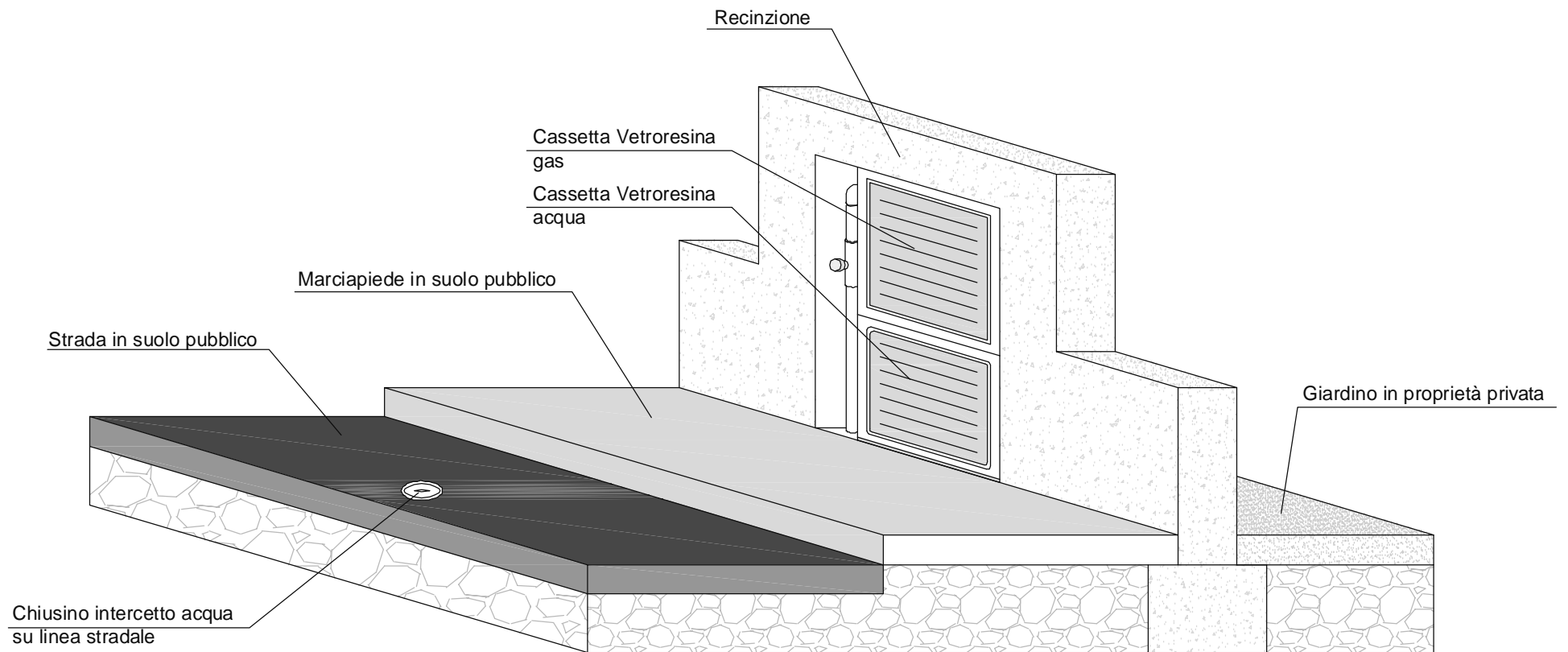


Tea Sei Srl - Tea Acque Srl

Ubicazione tipo cassette in vetroresina -
Misuratori Acqua e Gas a recinzione

Tav. n°

SP04



Data

GENNAIO 2009

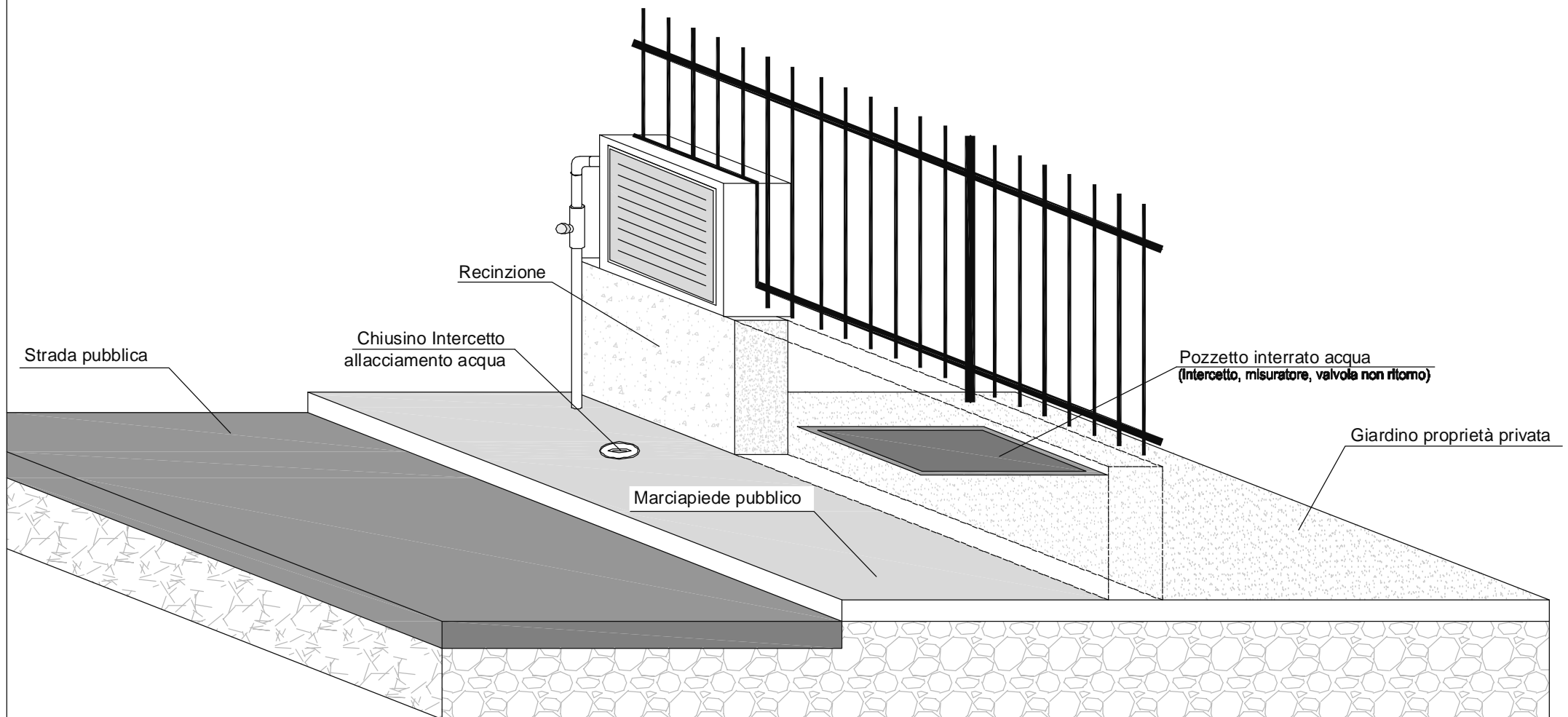


Tea Sei Srl - Tea Acque Srl

Ubicazione tipo pozzetti misuratori acqua e gas in recinzione esistente

Tav. n°

SP05



Data

GENNAIO 2009

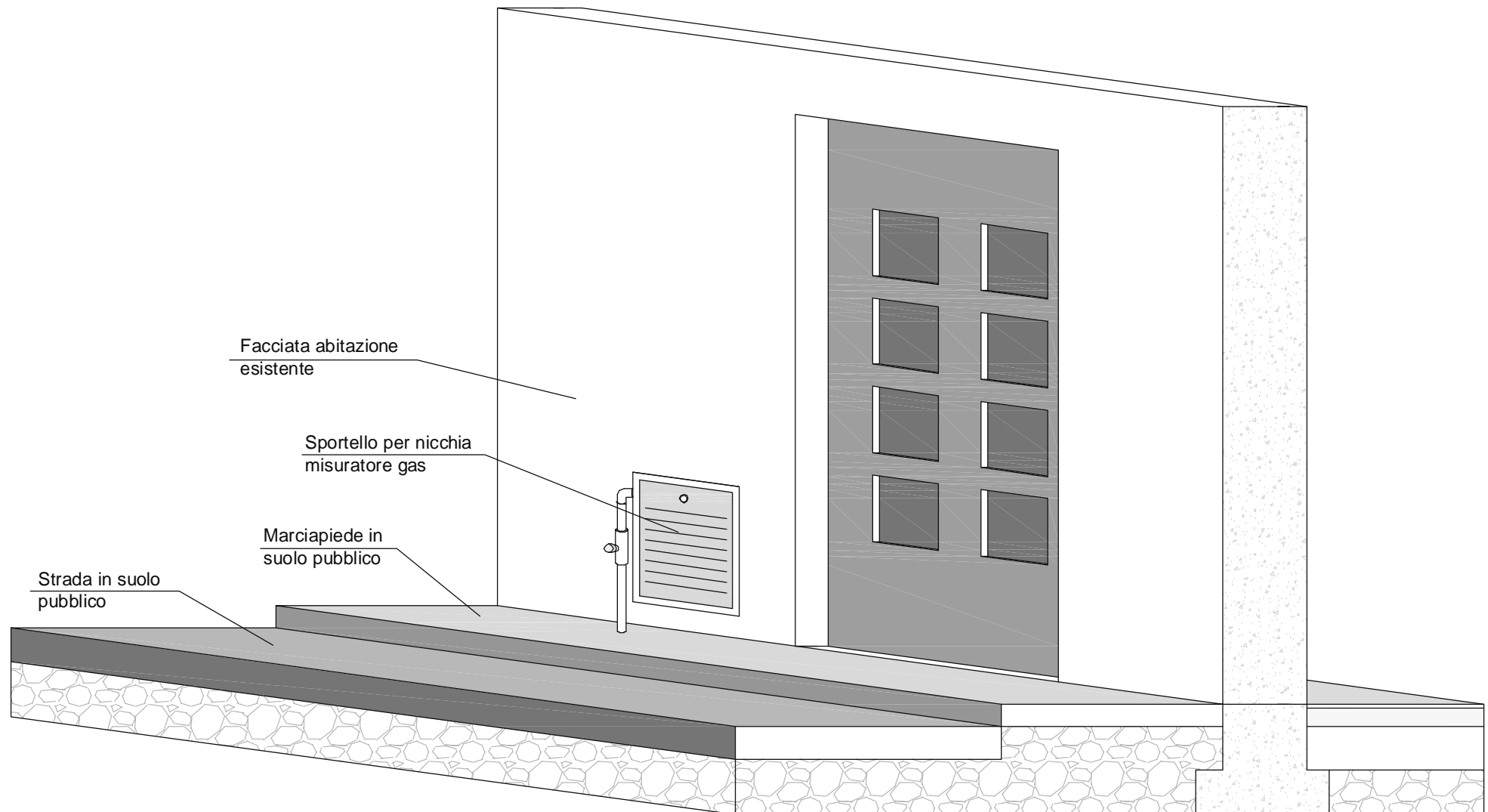


Tea Sei Srl

Ubicazione tipo sportello per nicchia - Misuratore Gas in fabbricato esistente

Tav. n°

SP06



Data

GENNAIO 2009

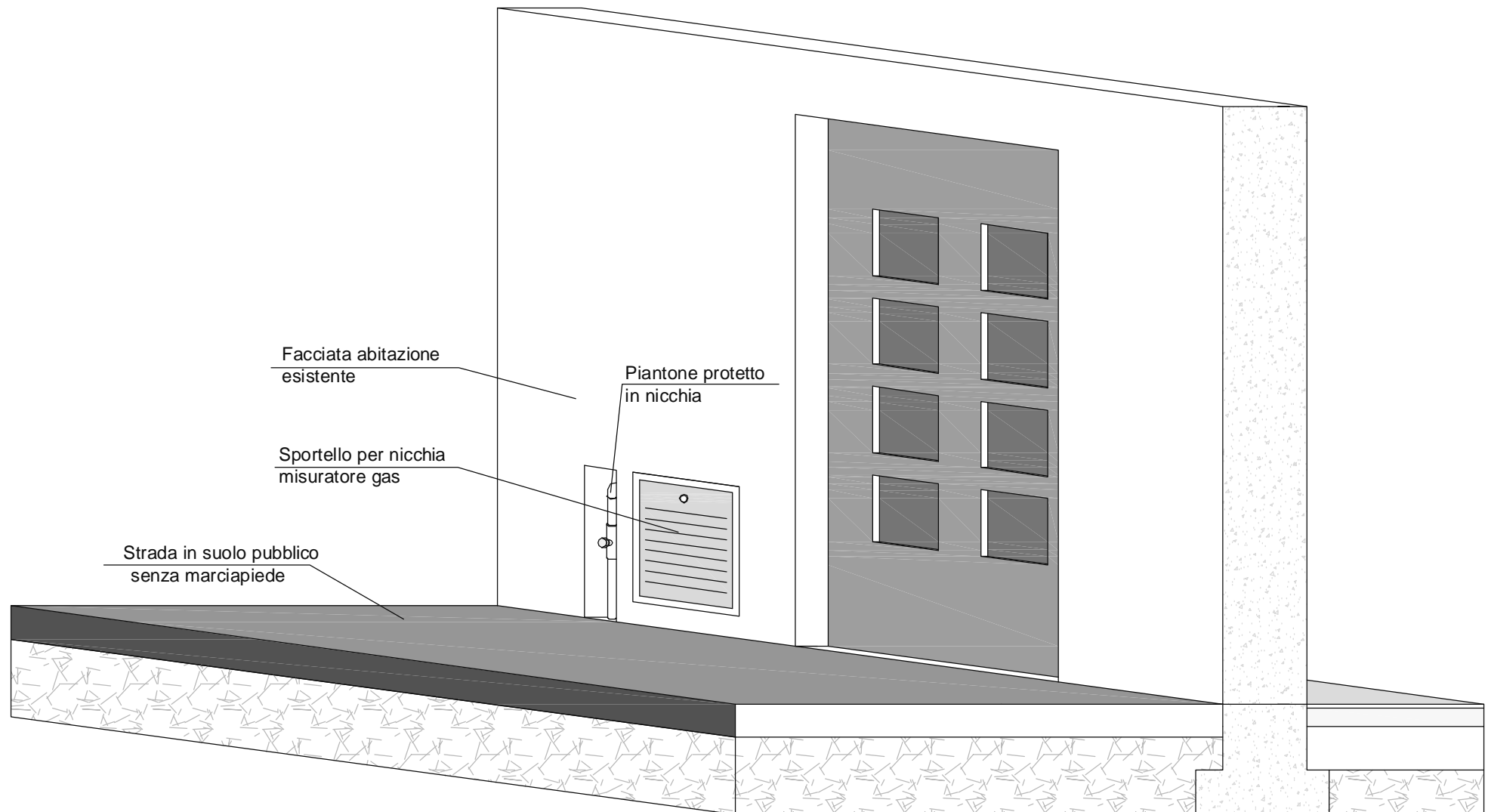


Tea Sei Srl

Ubicazione tipo sportello per nicchia - Misuratore Gas in fabbricato esistente

Tav. n°

SP07



Facciata abitazione
esistente

Sportello per nicchia
misuratore gas

Strada in suolo pubblico
senza marciapiede

Piantone protetto
in nicchia